



CHAMBRES D'HÔTES DE LA FERME DES GLACIERS - SAINT-MARTIN-DU- TERTRE

CHAMBRES D'HÔTES DE LA FERME DES GLACIERS

Chambres d'hôtes à Saint-Martin-Du-Tertre

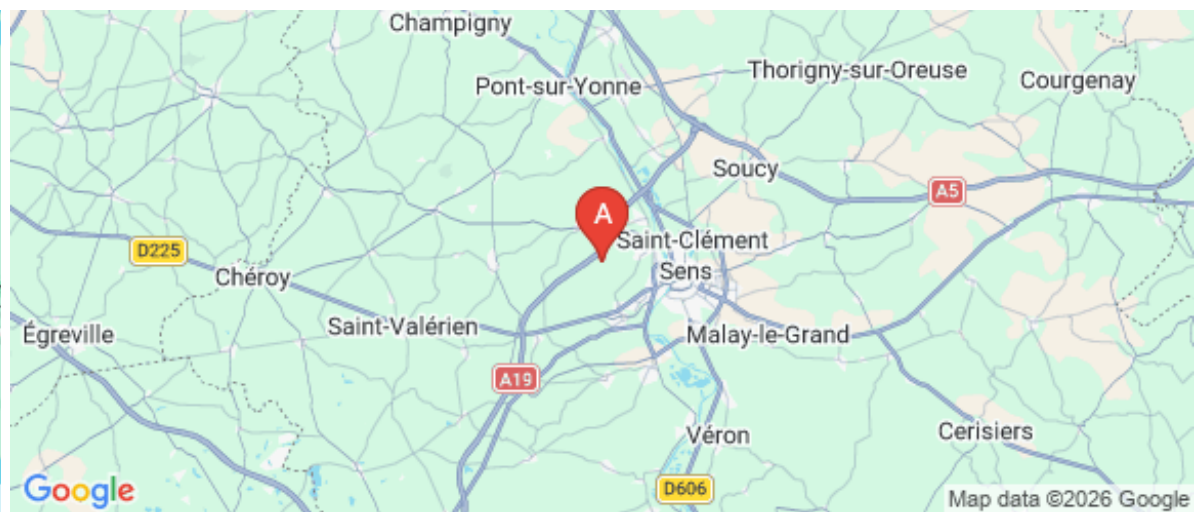
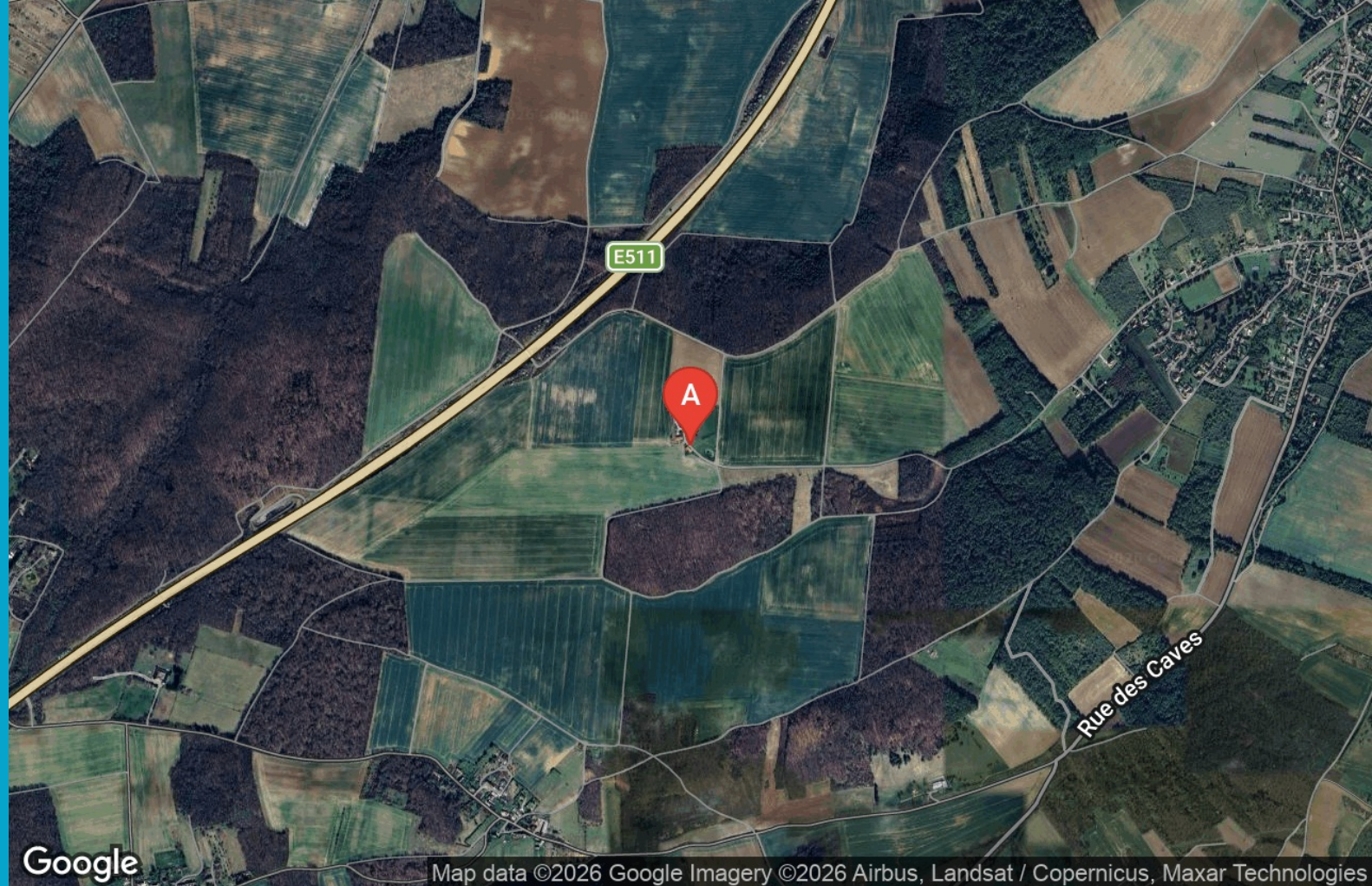
<http://ferme glaciers.fr>



La Ferme des Glaciers

☎ 03 86 64 38 24

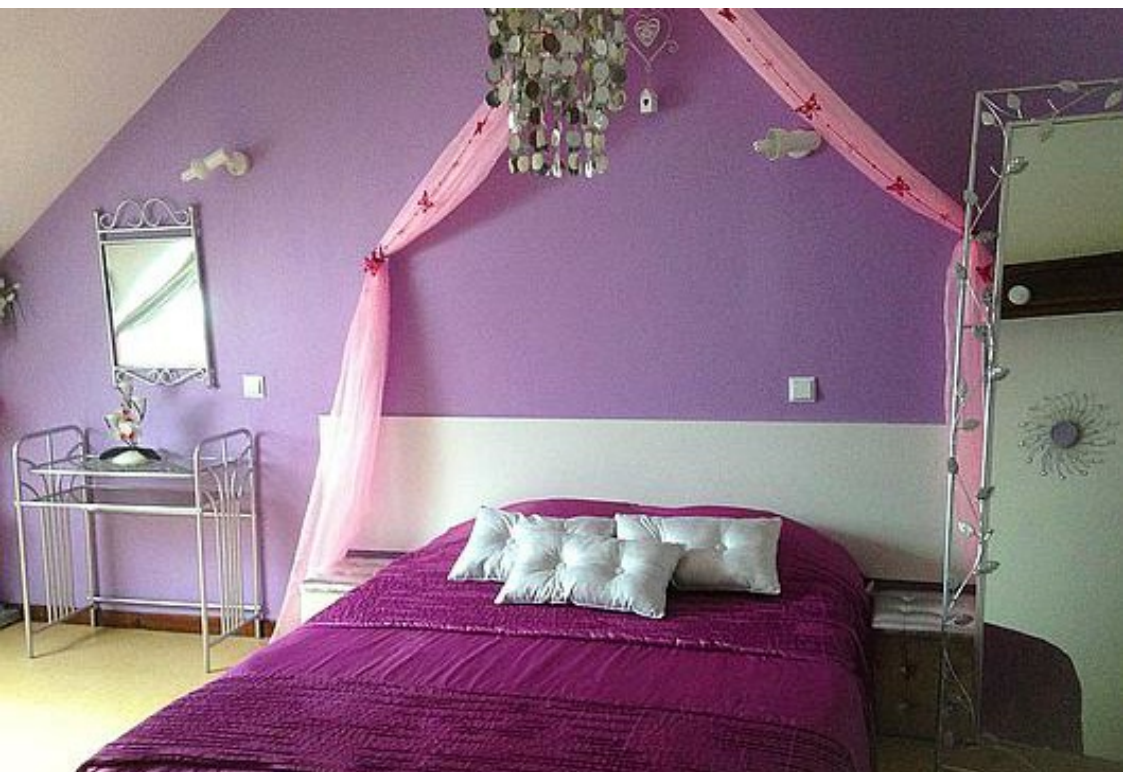
A Chambres d'hôtes de la Ferme des Glaciers :
Ferme des Glaciers 89100 SAINT-MARTIN-DU-
TERTRE





Chambres d'hôtes de la Ferme des Glaciers

 Chambre 1  Chambre 2  Chambre 3  Chambre 4  Chambre 5



Venez retrouver tous les animaux de la ferme et les nourrir avec nous le matin. Aire de jeux sur place, toutes activités et sport à 5 mn. Possibilité de louer sur place un chalet grill finlandais, pour faire des grillages été comme hiver. Possibilité de faire la cuisine sur place, douche et WC privés, chambres personnalisées.



Infos sur l'établissement

 *Communs*

Entrée indépendante
Sur une exploitation agricole

Habitation indépendante


 *Activités*

 *Réseaux*

Accès Internet

 *Stationnement*

Parking

 *Services*

 *Extérieurs*



Chambre 1



Chambre



2

personnes



1

chambre



0

m2

Chambres

Chambre(s): 1
Lit(s): 0

dont lit(s) 1 pers.: 0
dont lit(s) 2 pers.: 0

*Salle de bains / Salle
d'eau*

WC

Cuisine

Autres pièces

Media

Autres équipements

Chauffage / AC

Exterieur

Divers



Chambre 2



Chambre



2

personnes



1

chambre



0

m2

Chambres

Chambre(s): 1
Lit(s): 0

dont lit(s) 1 pers.: 0
dont lit(s) 2 pers.: 0

*Salle de bains / Salle
d'eau*

WC

Cuisine

Autres pièces

Media

Autres équipements

Chauffage / AC

Exterieur

Divers



Chambre 3



Chambre



2

personnes



1

chambre



0

m2

Chambres

Chambre(s): 1
Lit(s): 0

dont lit(s) 1 pers.: 0
dont lit(s) 2 pers.: 0

*Salle de bains / Salle
d'eau*

WC

Cuisine

Autres pièces

Media

Autres équipements

Chauffage / AC

Exterieur

Divers



Chambre 4



Chambre



2

personnes



1

chambre



0

m2

Chambres

Chambre(s): 1
Lit(s): 0

dont lit(s) 1 pers.: 0
dont lit(s) 2 pers.: 0

*Salle de bains / Salle
d'eau*

WC

Cuisine

Autres pièces

Media

Autres équipements

Chauffage / AC

Exterieur

Divers



Chambre 5



Chambre



2

personnes



1

chambre



0

m2

Chambres

Chambre(s): 1
Lit(s): 0

dont lit(s) 1 pers.: 0
dont lit(s) 2 pers.: 0

*Salle de bains / Salle
d'eau*

WC

Cuisine

Autres pièces

Media

Autres équipements

Chauffage / AC

Exterieur

Divers

A savoir : conditions de la location

Arrivée

Départ

*Langue(s)
parlée(s)*

*Annulation/
Prépaiement/
Dépot de
garantie*

*Moyens de
paiement* Chèques bancaires et postaux Espèces

Ménage

*Draps et Linge
de maison*

*Enfants et lits
d'appoints*

*Animaux
domestiques* Les animaux ne sont pas admis.

Tarifs (au 25/05/26)

Chambres d'hôtes de la Ferme des Glaciers

Aucun tarif renseigné (contactez le propriétaire)

Mes recommandations

Découvrir Sens et le Sénonais

Toutes les activités

AGENCE D'ATTRACTIVITÉ SENS INTENSE

WWW.TOURISME-SENS.COM



La Table du Martin Bel-Air

☎ 03 86 66 47 95

3, place du 19 Mars 1962

🌐 <https://www.lemartinbelair.com/>

2.2 km

📍 SAINT-MARTIN-DU-TERTRE



Jean-Raphaël Persano et son équipe vous accueillent à "La Table du Martin Bel Air", restaurant situé sur la place de la mairie de Saint-Martin-du-Tertre, à 2 kilomètres de Sens. C'est dans un cadre convivial et raffiné, ambiance "néobistrot", qu'ils vous proposent une cuisine traditionnelle revisitée et élaborée exclusivement à base de produits frais et régionaux. L'ardoise sur laquelle vous est présenté le menu du jour change quotidiennement et peut être consultée sur la page Facebook.



Brasserie de la Gare

☎ 06 31 47 29 06

3, place François Mitterrand

3.0 km

📍 SENS



La Brasserie de la Gare a fait peau neuve ! En salle, une ambiance cocooning et chaleureuse ; sur la carte, des plats concoctés à base de produits locaux, comme du miel de Véron, de la farine de sarrasin de Michery, œufs de Malay-le-Grand, huile de tournesol (pour les fritures) de Michery... Chaque vendredi, l'Aveyron est mis à l'honneur ! Sur place, succombez aux produits régionaux et d'épicerie fine disponibles à la vente. Service déjeuner de 11h30 à 14h30. Café de 8h à 18h.



Ferme des Glaciers

☎ 06 68 59 07 70

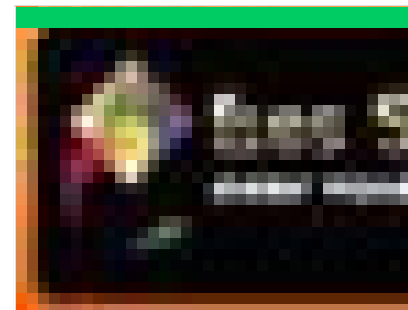
Route des Glaciers

1.1 km

📍 SAINT-MARTIN-DU-TERTRE



C'est au bout du monde, dans le petit village de Saint-Martin-du-Tertre, situé à 5 min de Sens et à 1 heure au sud de Paris dans le nord de l'Yonne (en Bourgogne) que Mathilde et Benoit vous accueillent avec joie dans leur ferme au milieu des champs et des bois. Le repos et la nature vous attendent ! *** L'été : un labyrinthe de maïs unique dans la région *** L'été, plongez dans un immense labyrinthe de maïs de 30 000 m² ! Une chasse au trésor y attend les enfants : une série de questions sur la ferme et les animaux leur est posée, leur permettant de récolter des indices pour résoudre une énigme finale ! Profitez par beau temps des rosalias, kartings à pédales, divers jeux et de la ferme pédagogique ! En cas de météo perturbée, direction la salle de jeux avec ses jeux géants en bois ! Le labyrinthe de maïs, son parc de jeux et la ferme pédagogique sont ouverts l'été du 10 juillet au 31 août 2025 du mercredi au dimanche de 14h



Les Sens Ciel

34, rue du Clos Romain

🌐 <http://www.lessensciel.com>

2.2 km

📍 SENS



Les Sens Ciel est l'Association de cerf-volant de Sens dans l'Yonne en Bourgogne.



La boucle des Carrelottes

☎ 03 86 65 19 49

2.5 km



Il s'agit d'un sentier de découverte sous forme d'une boucle d'un kilomètre et demi, accessible aux marcheurs correctement chaussés permettant, au travers d'un panneau d'accueil et de neuf pupitres thématiques, d'approcher différents aspects du site Natura 2000 de Saint Martin-du-Tertre. On pourra y découvrir le patrimoine naturel exceptionnel de pelouses sèches sur craie, uniques en Bourgogne, ainsi que l'histoire de cette colline marquée par l'occupation humaine depuis plusieurs millénaires. Lors des périodes de pâturage, il sera également possible d'y croiser les vaches Highland Cattle chargées de l'entretien des pelouses. Le tout en profitant d'une vue imprenable sur Sens, sa cathédrale et la vallée de l'Yonne.



